



IGS-ESPAÑA



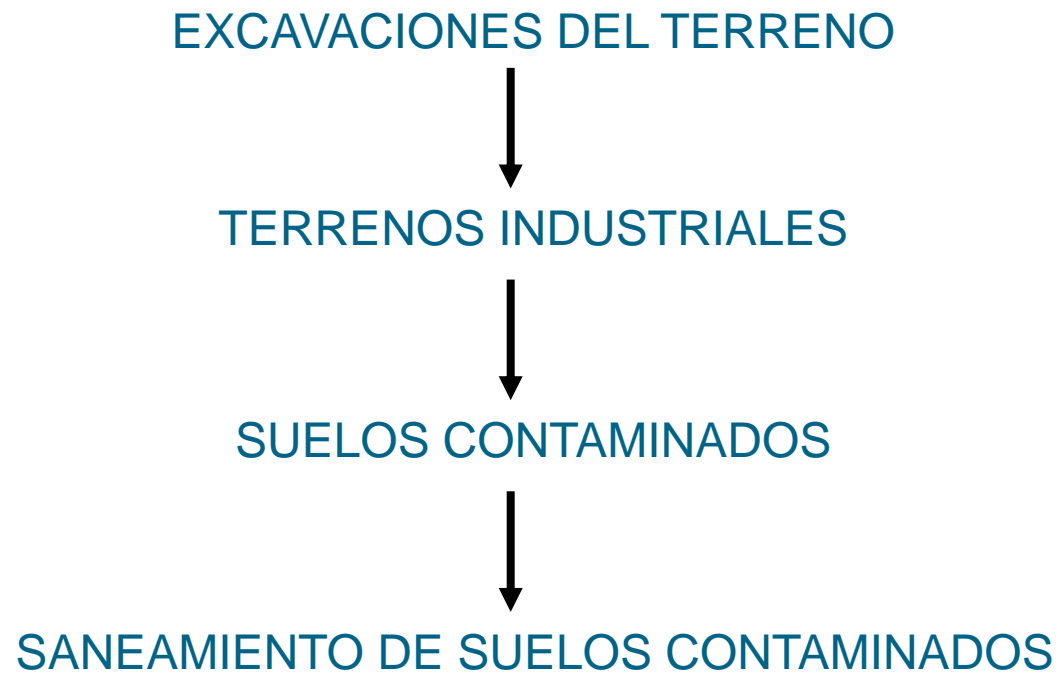
Jornada Técnica

**GEOSINTÉTICOS
Y SUELOS CONTAMINADOS**

**APLICACIÓN DE LOS GEOSINTÉTICOS DURANTE LA
EXCAVACIÓN SELECTIVA DE SUELOS CONTAMINADOS.**

Juan Pamo

Bilbao, 7 de Octubre 2011



SUELOS
CONTAMINADOS

GEOMEMBRANAS

- Aislamiento
- Impermeabilización



GEOREDES

- Mejora de la estabilidad de taludes
- Aumento de la capacidad portante



**TUBOS DE
GEOTEXTIL**

- Deshidratación de suelos y sedimentos



**GEOCOMPUESTOS
DE DRENAJE**

- Drenaje
- Estabilización



UTILIZACIÓN DE GEOMEMBRANAS EN EXCAVACIÓN DE SUELOS CONTAMINADOS

EXCAVACIÓN

- Trabajos paralizados definitivamente
- Trabajos paralizados hasta obtener resultados del análisis del suelo remanente y decidir su destino final.
- Protección en previsión de precipitaciones.

CUBRICIÓN DE ACOPIOS O PILAS

- Pilas pendientes de caracterización
- Protección para evitar la entrada de agua y la posterior lixiviación.
- Protección para evitar la generación de polvo y la dispersión de contaminantes.
- Reducción del impacto visual.

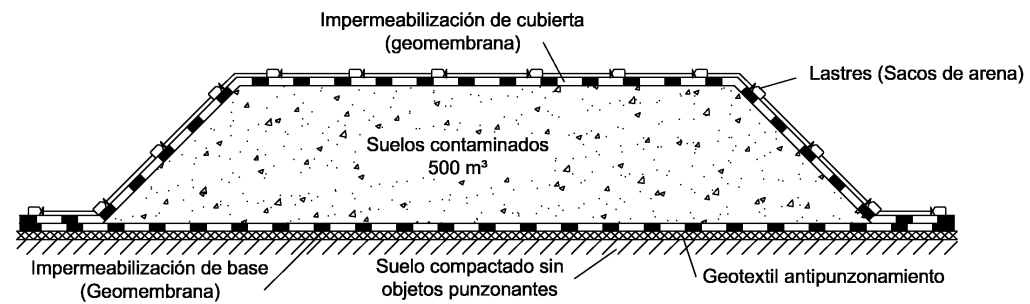
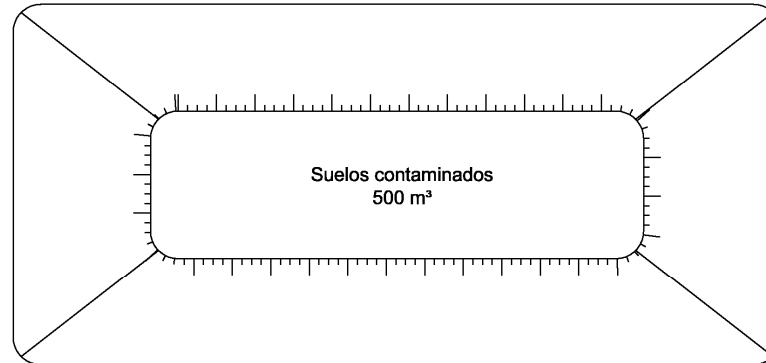
- Duración de la cubrición
- Superficie a cubrir
- Naturaleza de los suelos a cubrir
- Tipo de contaminantes
- Presupuesto

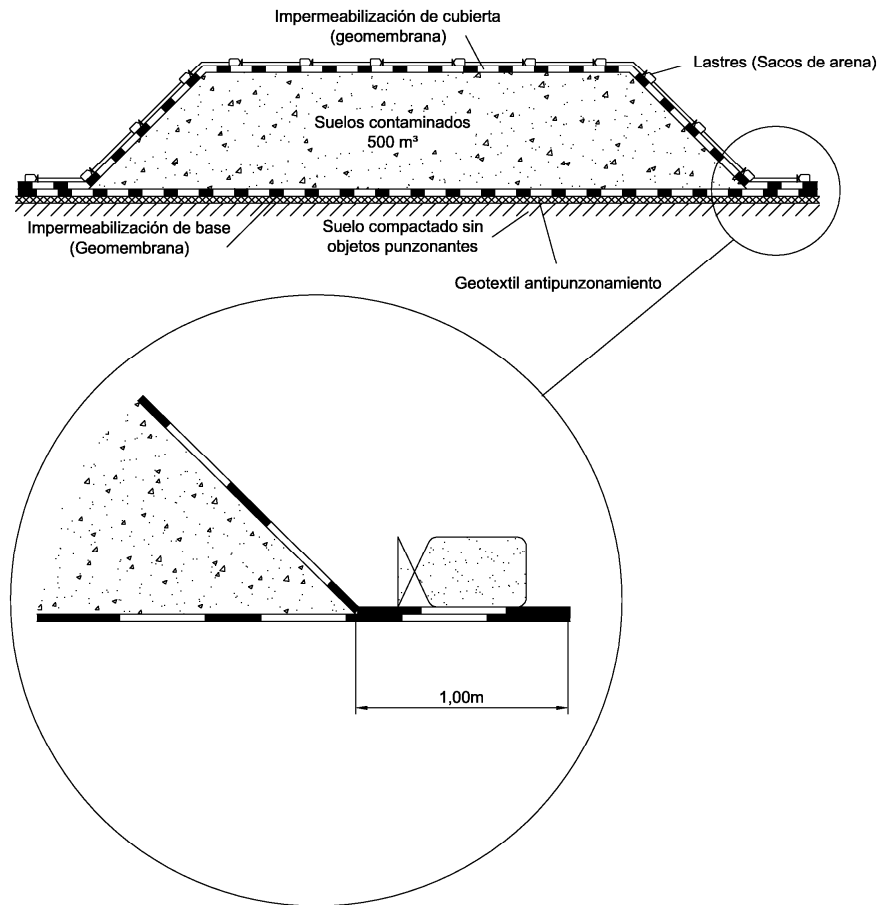


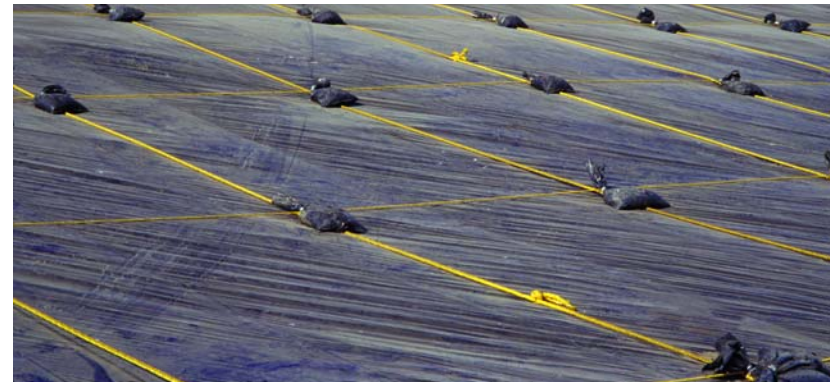
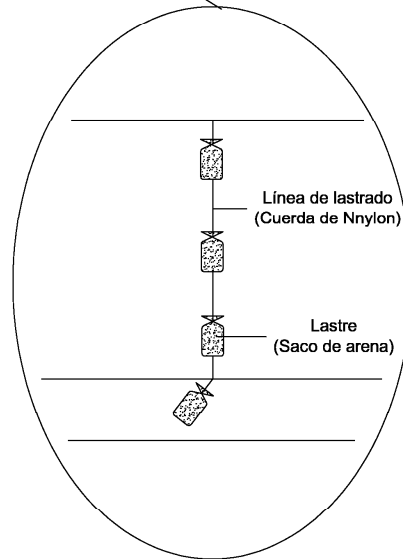
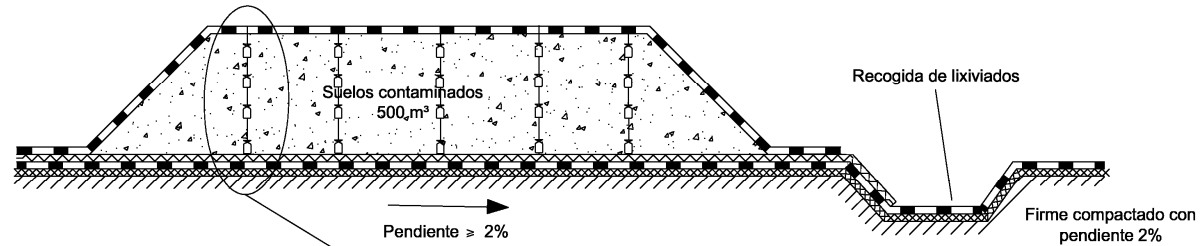
CUBIERTAS TEMPORALES

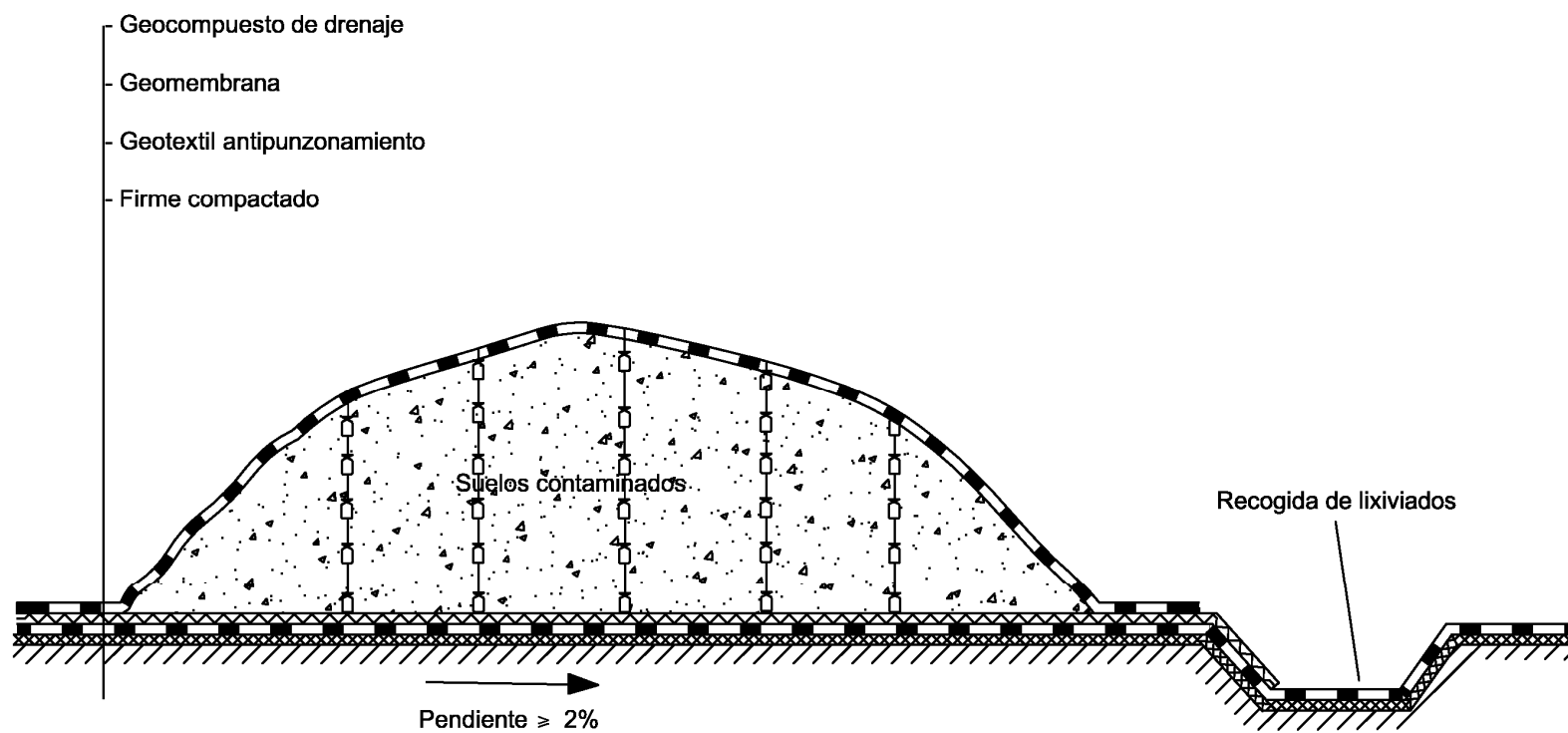


CUBIERTAS DEFINITIVAS











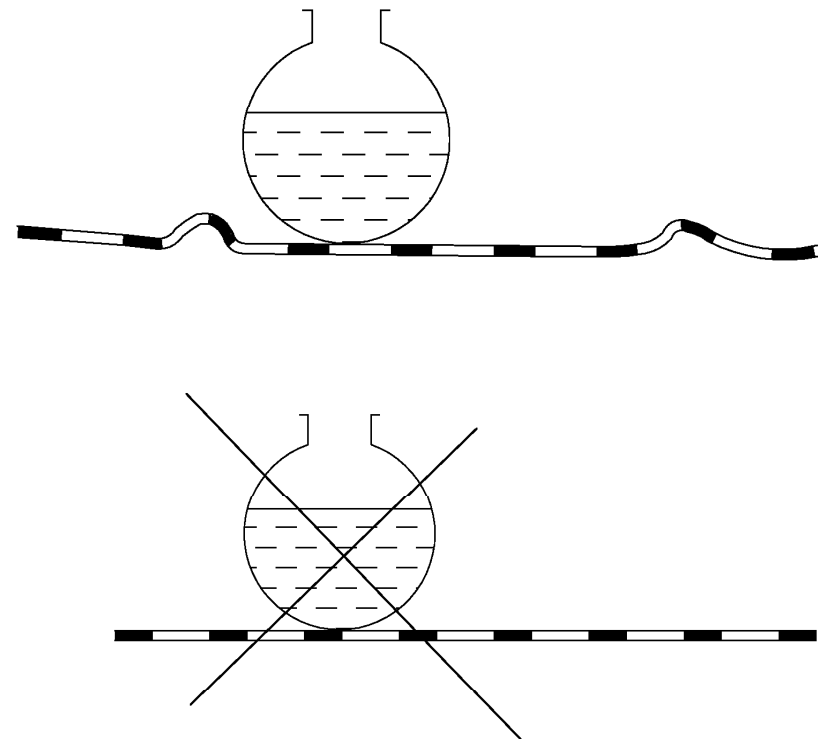
Polígono Industrial Urazandi, Parcela 3 - Edificio 2 ● 48950 ASÚA-ERANDIO (Bizkaia)
T. 944 232 114 - F. 944 245 234 ● terranova@terrnovasl.com



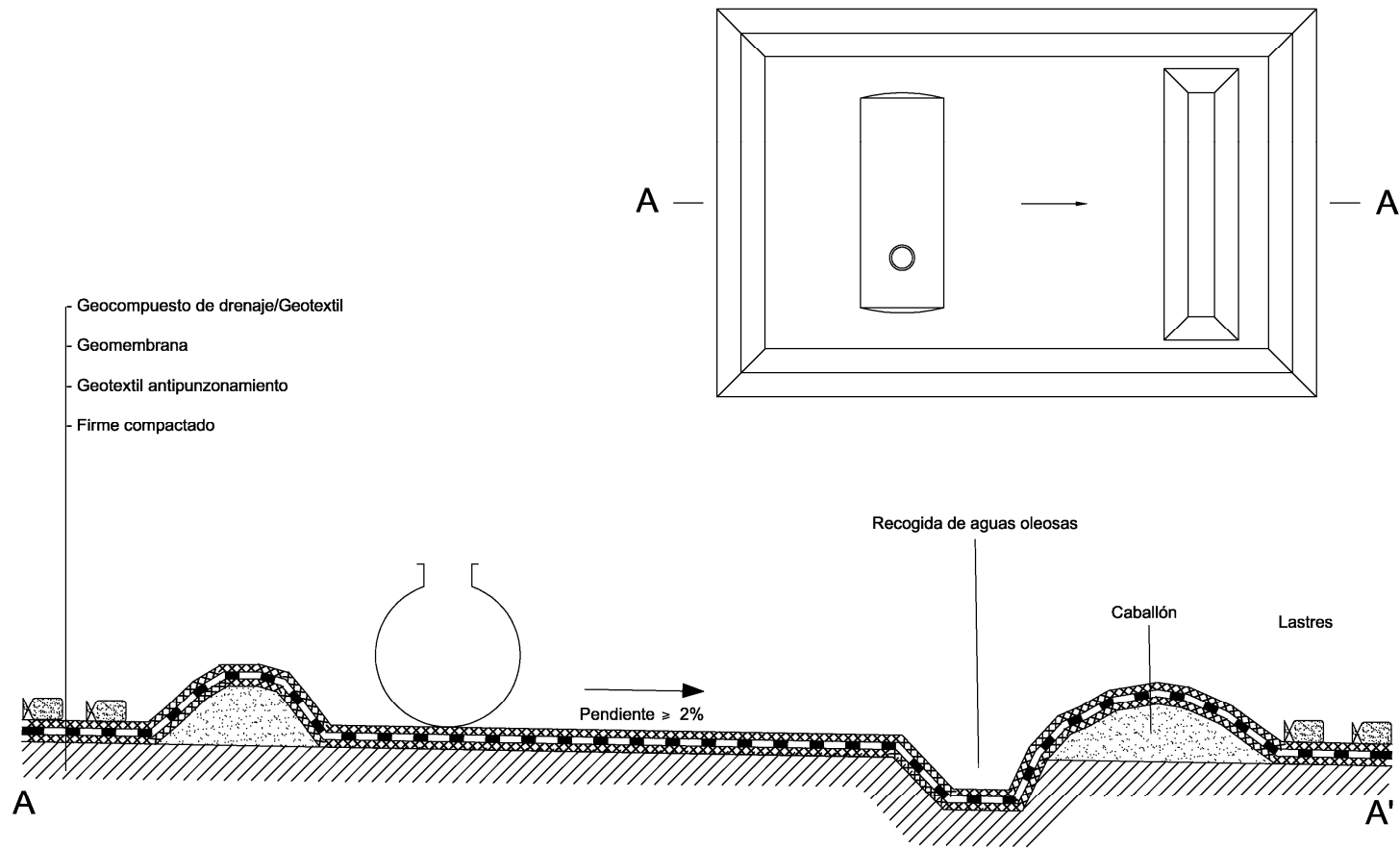








MTD DESMANTELAMIENTO DE DEPÓSITOS ENTERRADOS



MATERIALES PARA LA IMPERMEABILIZACIÓN DE EXCAVACIONES

Material	Espesor (mm)	Anchura (m)	Composición	Observaciones
Plástico agrícola	0,15; 0,20; 0,30 600; 800; 1200 (galgas)	5,8; 6; 6,5; 14	PEAD	Solape 1 m. Posible unión con cinta adhesiva.
Geomembrana	0,50; 0,75; 1,00	5; 7	PEAD	Unión o soldadura automática o extrusión.
Geomembrana reforzada	0,25; 0,50; 0,75; 1,20	Variable	PEAD PEBD	Se pueden fabricar en formatos de hasta 5.000 m ² , de una sola pieza

Reforzadas con una malla interna que le brinda una mayor resistencia a la:

- Deformación
- Desgarre
- Punzonamiento

Se pueden fabricar Geomembranas “super grandes” de hasta 5.000 m² de una sola pieza.



GRACIAS

Terran●va

POR SU ATENCIÓN