



“V Congreso internacional sobre Mejores Tecnologías Disponibles (MTD) en vertederos, suelos contaminados y gestión de residuos.”

“EQUIPOS Y TECNOLOGIA APLICABLES A LA GESTIÓN DE RESIDUOS EN VERTEDERO”



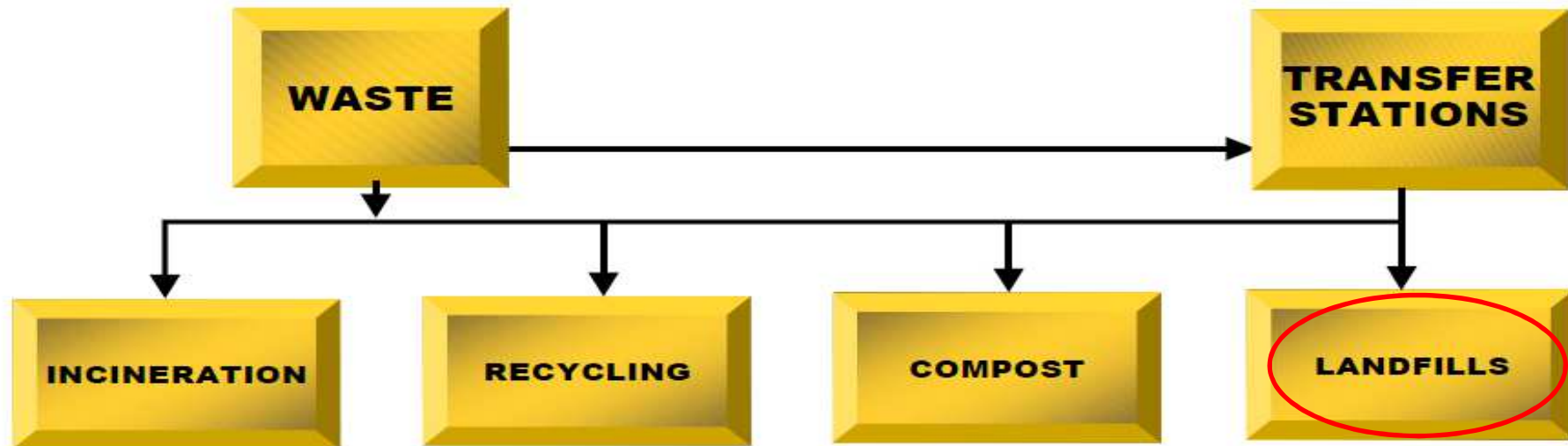
Mariano Esteban
Responsable de Tratamiento de Residuos
Barloworld Finanzauto



Enrique Sotillos
Gerente
SITECH

EQUIPOS Y TECNOLOGIA APLICABLES A LA GESTIÓN DE RESIDUOS EN VERTEDERO





- Palas de ruedas

- Mini cargadoras de ruedas
- Cargadoras de ruedas compactas



- Palas de ruedas

- **-Excavadoras**
- Cargadoras de ruedas compactas.
- Mini cargadoras de ruedas
- Telescópicas



- Palas de ruedas

- Excavadoras
- Cargadoras de ruedas compactas.
- Mini cargadoras de ruedas
- Telescópicas
- Retropalas



- Compactadores de basura

- **- Tractores de cadenas**
- **- Palas de Cadenas**
- Palas de ruedas
- Excavadoras
- Retropalas
- Dumpers articulados
- Motores a gas /generadores
- Motoniveladoras
- Compactadores de suelos



--- Principal.
--- Auxiliar
--- Mantenimiento



Func. Pral: Compactar

Func. Aux: Extender basura

NO ES SU FUNCIÓN: Empujar tierra y/o excavar como hacen los tractores.

Prestaciones Clave:

- Presión Lineal sobre el suelo
- Potencia Neta (Potencia/peso)
- Par Neto y reserva de par
- Velocidad desplazamiento en 1F/1R
- Configuración de los piones
- Accesibilidad mantenimiento y servicio
- Grado de protección del equipo
- Ventilador reversible

Func. Pral: Extender

Func. Aux: Extender tierra sellado, trabajos auxiliares con hoja o ripper

NO ES SU FUNCIÓN: Compactar

Prestaciones Clave:

- Grado flotación / Tracción
- Potencia Neta (Potencia/peso)
- Par Neto y reserva de par
- Vel. desplazamiento en 1,2 F/R
- Configuración del tren de rodaje
- Accesibilidad mantenimiento y servicio
- Grado de protección del equipo
- Ventilador reversible

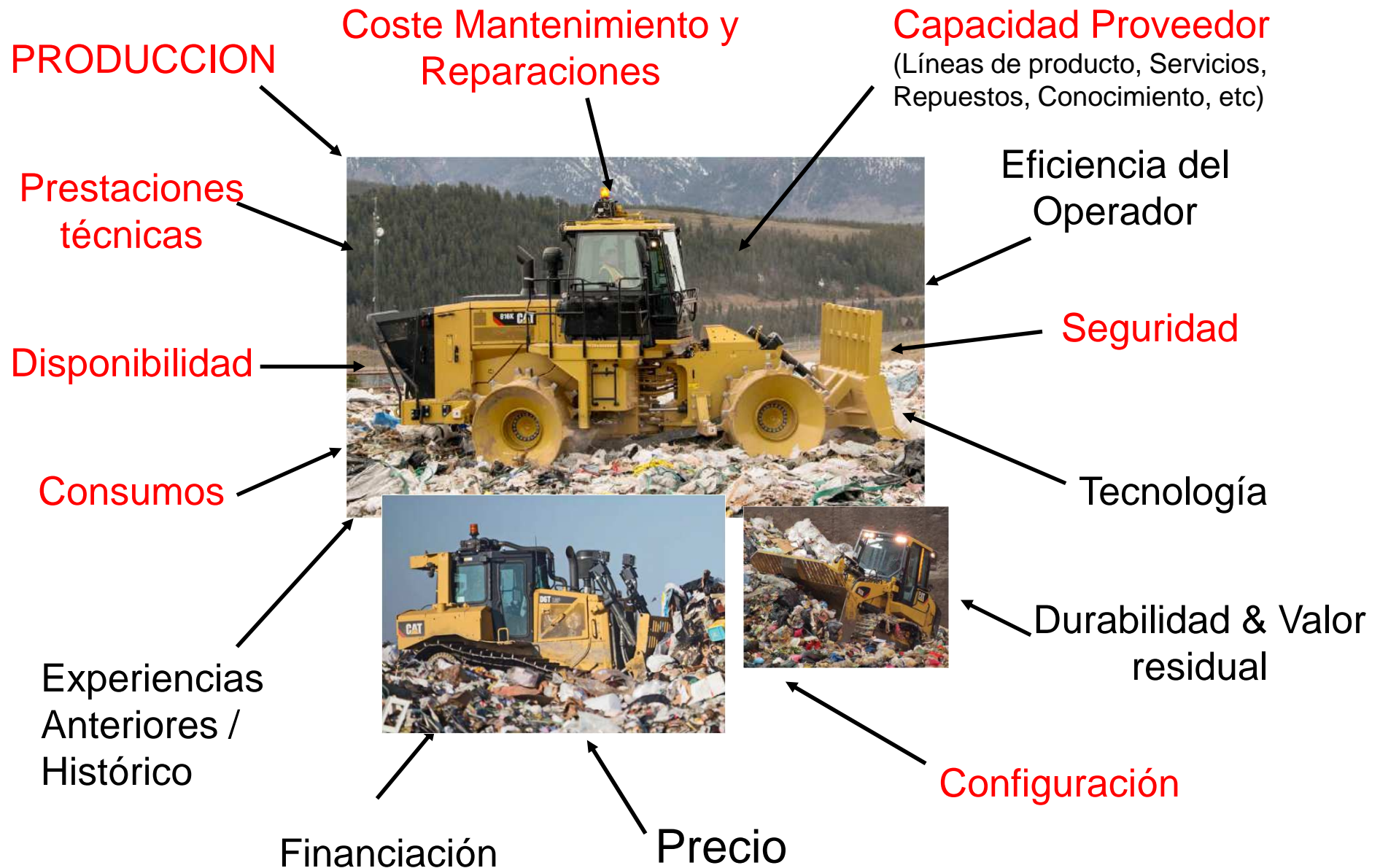
Func. Pral: Maq. Auxiliar

Max.versatilidad, carga, arranque, ripado, extendido, zanjeado, etc

NO ES SU FUNCIÓN: Extender ni Compactar

Prestaciones Clave:

- Grado flotación / Tracción
- Potencia Neta (Potencia/peso)
- Par Neto y reserva de par
- Configuración del tren de rodaje
- Accesibilidad mantenimiento y servicio
- Grado de protección del equipo
- Ventilador reversible
- Configuración completa



Equipos de trabajo en el vaso



Relaciones con Ayuntamientos,
Comunidades, Vecindades, etc

Obtención de
permisos

Ingeniería Civil /
Nuevos Proyectos

Trabajos de
Movimiento de Tierra

Seguimiento del
vertedero
una vez clausurado

Otros factores

Restricciones
Medioambientales





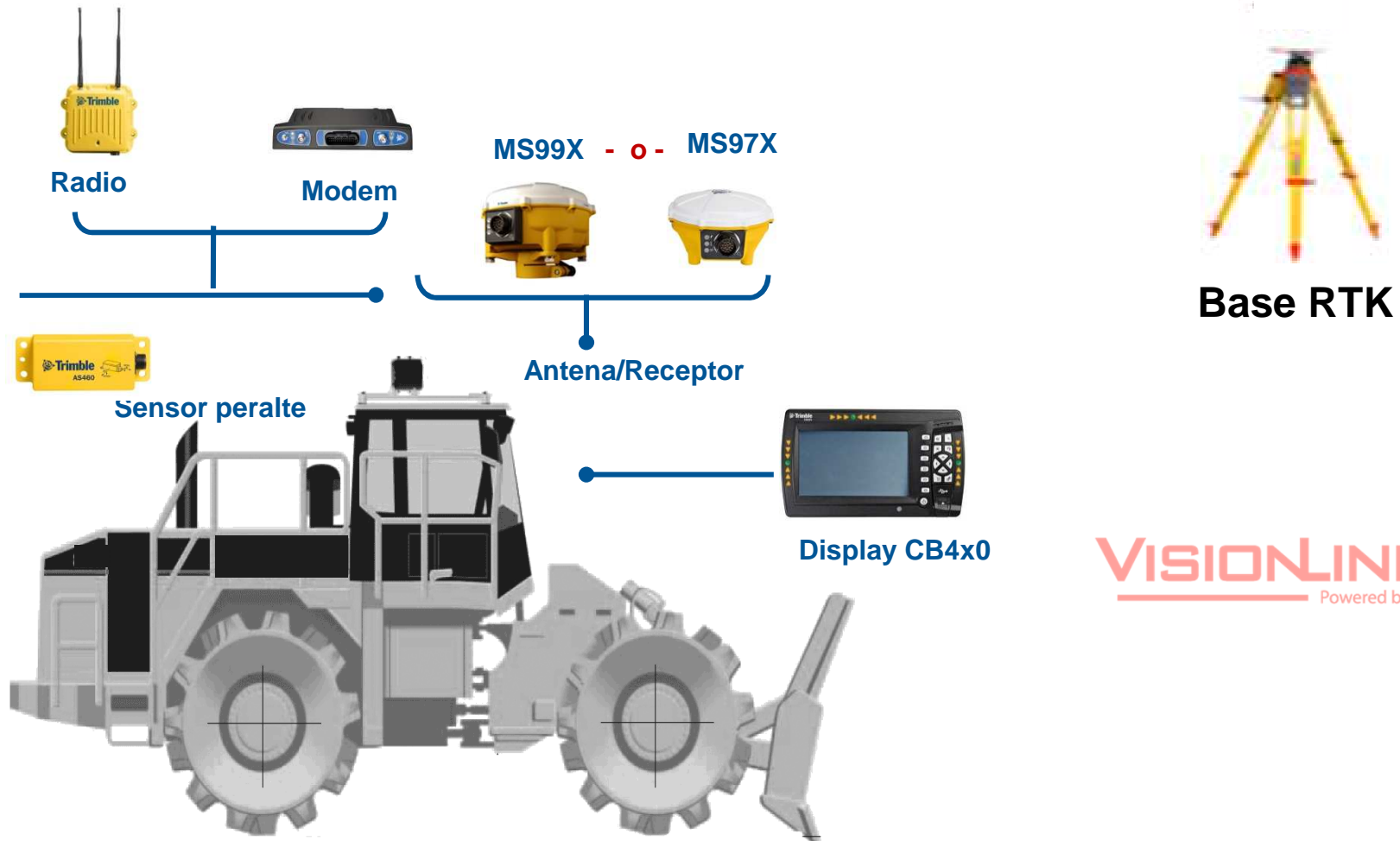
Tecnología de posicionamiento y control de medición para vertederos. Sistema CC900.

Beneficios para el control en el vertedero

- Documentación del trabajo realizado
- Eficiencia y control de calidad
- Control y Monitorización



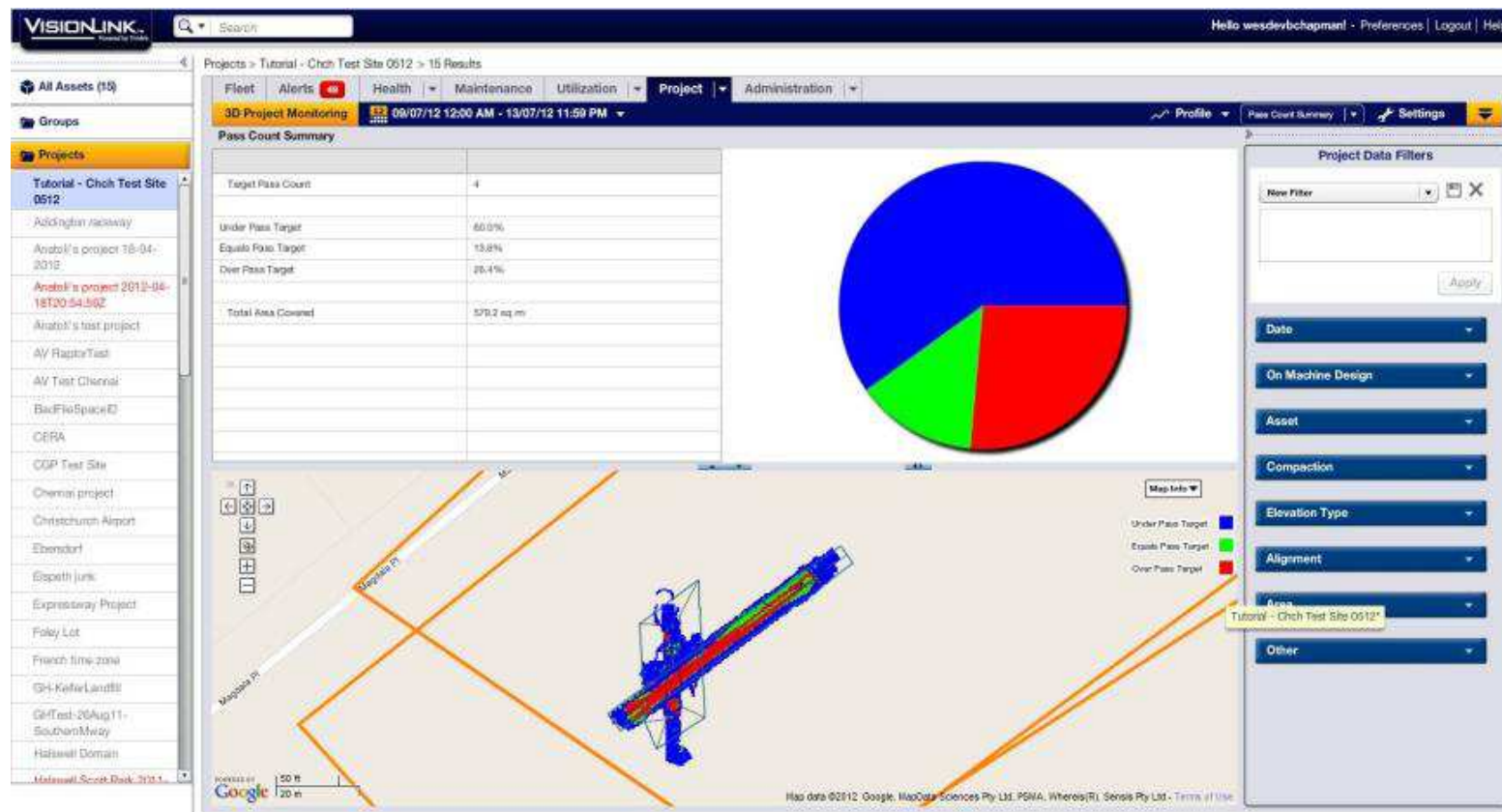
Componentes del sistema



VISIONLINK
Powered by Trimble

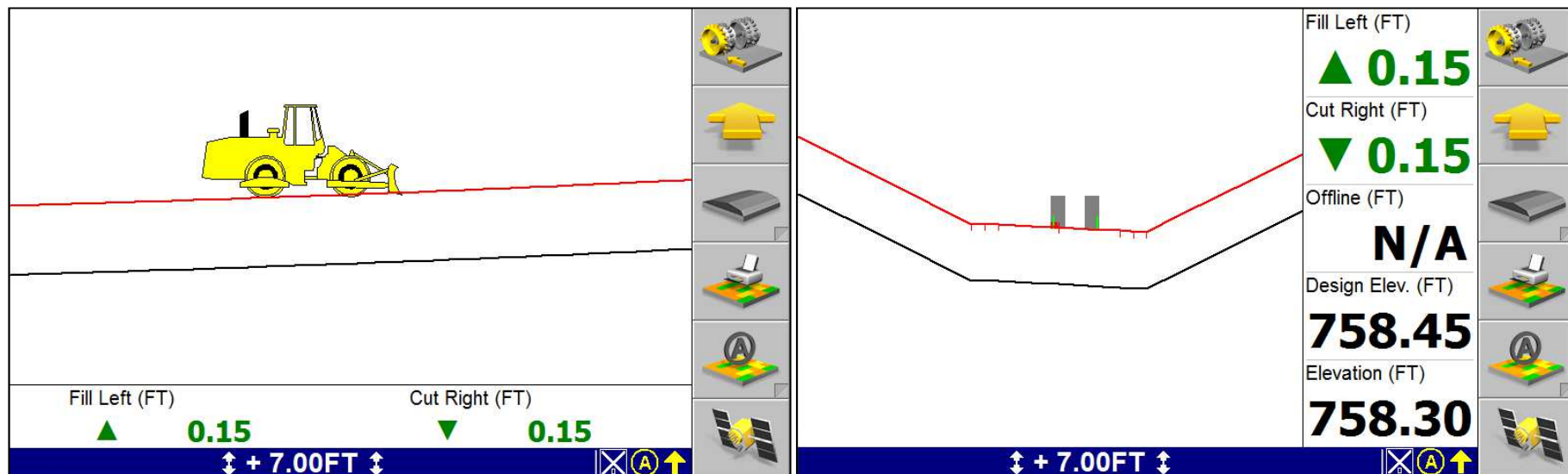
Beneficios clave del sistema

- Control calidad.** Generación de mapas y reportes con el conteo de las diferentes pasadas asegurando una compactación mínima y previniendo una excesiva. Con materiales homogéneos se puede generar también mapas de compactación.



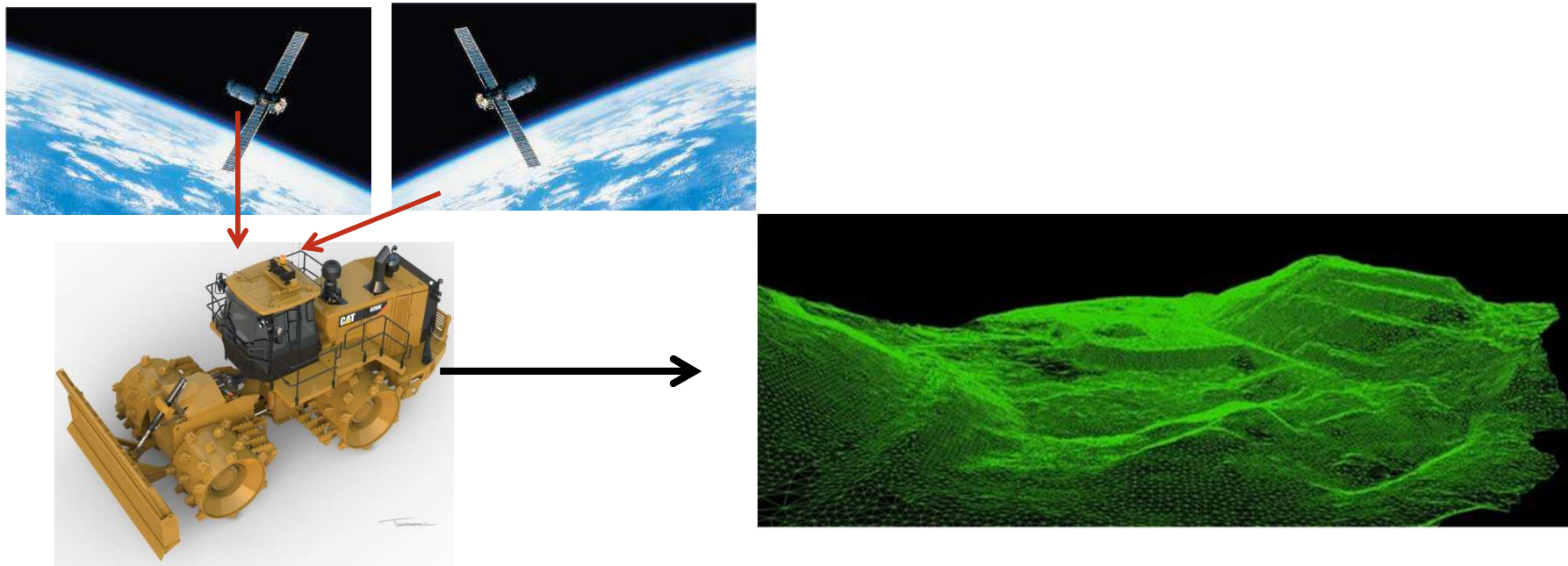
Beneficios clave del sistema

- Producción.** Proporciona indicación con el grosor de la capa de material a extender. Se especifica un offset ya sea en la pantalla o en el modelo digital del terreno que se carga en el sistema.



Beneficios clave del sistema

- **Estimación.**
 - Permite calculo de volúmenes levantando topográficamente el terreno por donde el compactador circula.
 - Posible comparación semana a semana, mes a mes o cualquier otra que defina el usuario



Beneficios clave del sistema

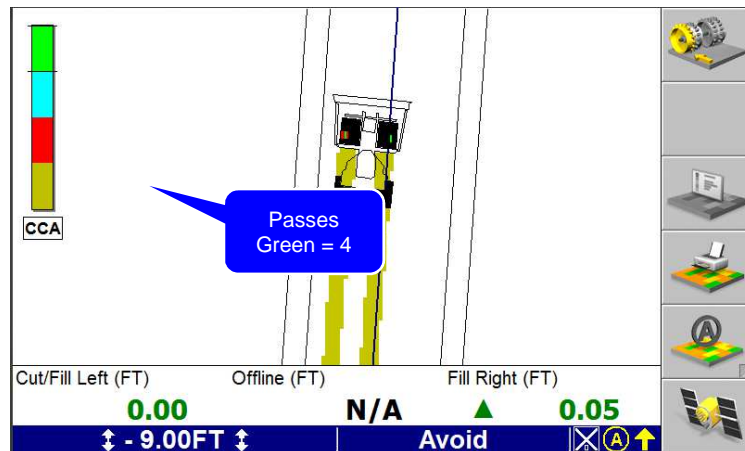
- **Seguridad.** Permite establecer zonas a evitar (pozos). También reduce la necesidad de que un topógrafo esté presente cerca de las máquinas.



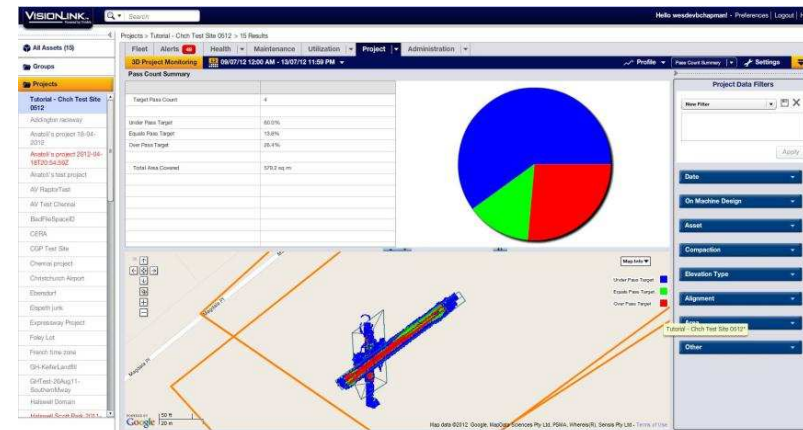
Reporte Compactación ó Número de Pasadas

- Opción reporte compactación basado en Algoritmo CCA (descenso del terreno tras pasada)
 - Solo efectivo con material muy homogeneo
- Opción reporte por pasadas

Display Cabina

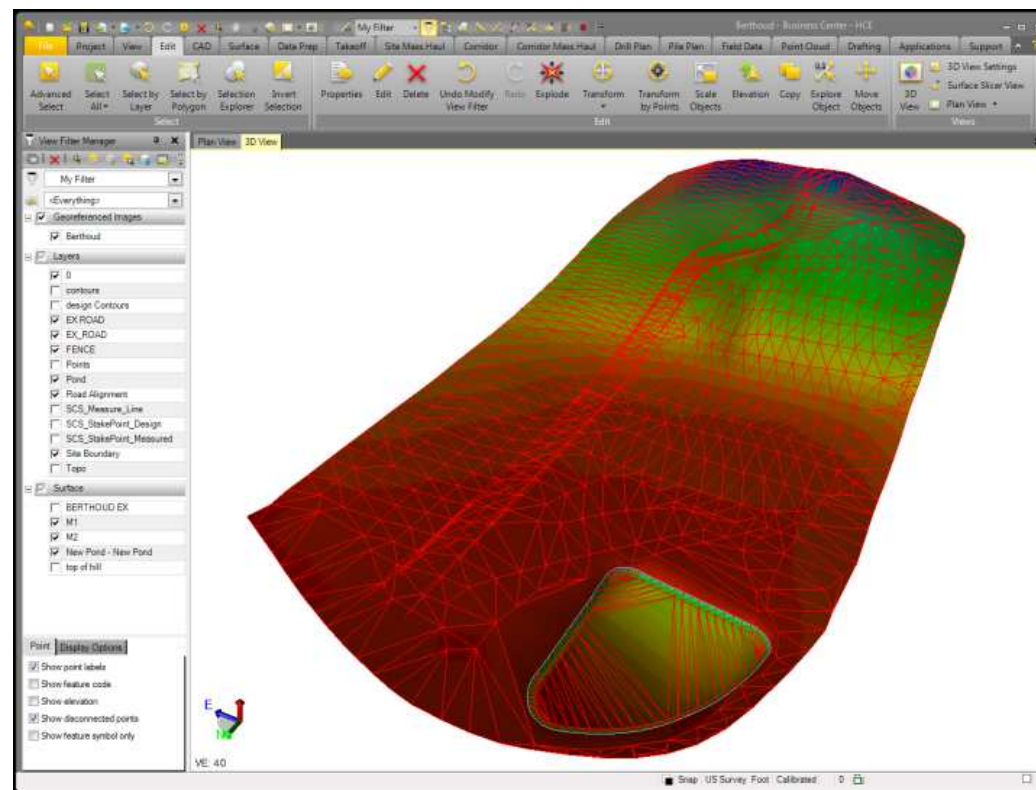


VISIONLINK™ Powered by Trimble



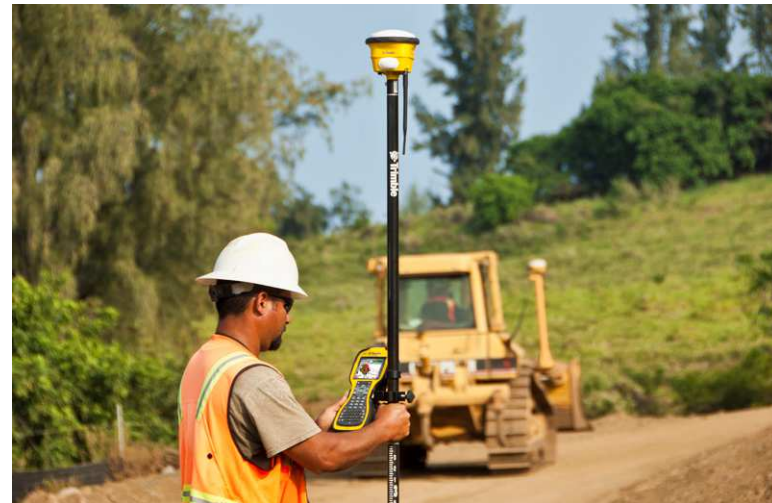
Generación superficies

- En formato Trimble TTM
- Fácilmente convertible a otros formatos habituales en la industria.



Tecnologías añadidas para trabajos auxiliares en vertedero.

- **Sistemas 2D o 3D para motoniveladoras, buldóceres o excavadoras**
- **Sistemas topográficos**
- **Realización de taludes sobre diseño proyecto**
- **Extendedido de tierra según diseño proyecto**





Barloworld
Finanzauto



SITECH



GRACIAS POR SU ATENCIÓN